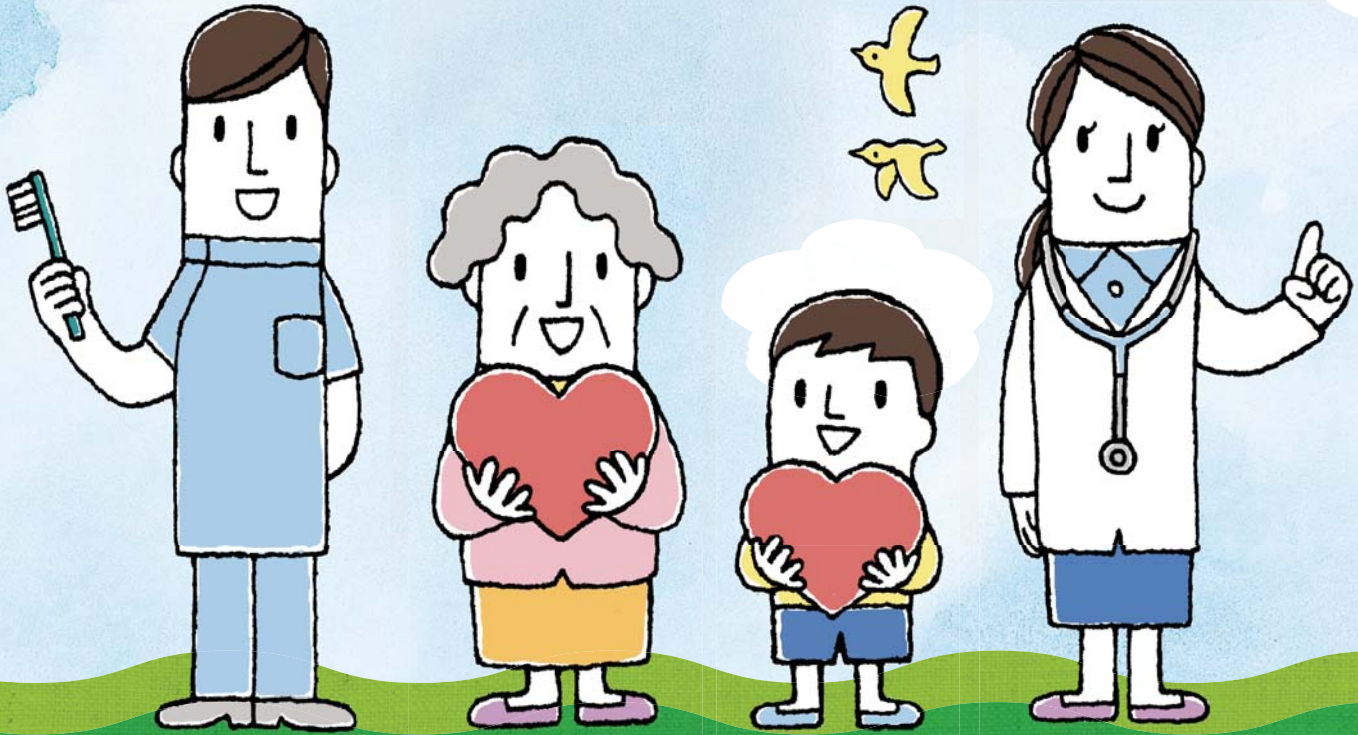


# 患者負担は大幅に軽減を



## 国際的にも高い、日本の窓口負担

窓口負担が  
重い国々2ヵ国



**日本**

一般…**30%**

義務教育就学前…**20%**



**韓国**…外来30～55%  
入院20%

窓口負担が  
軽い国々 13ヵ国



**オーストラリア**:15% …入院は負担なし



**フランス**…本来の負担率は30%だが  
補完的な公的保険で負担は  
ほとんどない



**ドイツ**…政権与党が窓口負担廃止を検討中



**ノルウェー**…入院は負担なし



**フィンランド**…18歳未満負担なし  
など13ヵ国

窓口負担が  
ない国々 12ヵ国



**カナダ/デンマーク  
イタリア/イギリス**  
など12ヵ国

出典：OECD編著「世界の医療制度改革」2004 / 明石書店2005年発行より作成 ※日本の義務教育就学前20%は2008年から、各国の状況は主に2000年時点のもの。

国の責任で日本の医療を立て直すため、署名にご協力ください。