

国が責任を持って、人間らしく生きる権利を保障するように求めています。

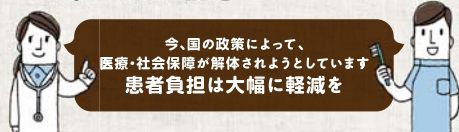


所得の高い低いにかかわらず、必要な医療・介護を受けられる

国が責任を持って医療・介護のサービス提供を支える



経済的に余裕のある人・企業が、より多くのお金を負担する



今、国の政策によって、医療・社会保障が解体されようとしています  
患者負担は大幅に軽減を

皆様のご理解とご協力をお願いします



国が進めている一体改革とは...  
助け合いを口実に  
国の責任を放棄

国は、社会保障は

「家族・地域の助け合いが中心」として、

入院や介護が必要な患者・利用者を強引に医療・介護施設から追い出そうとしています。行き場を失い孤立する患者・利用者が大量に生まれかねません。家族・地域の助け合いが可能となるためにも、入院・入所施設の充実こそが必要です。

入院・入所を困難に...

- 国は入院ベッド数は202万床必要(2025年)としつつも、159万床に抑えこまかまです。
- 介護施設も161万人分が必要(2025年)としつつも、131万人分に抑えこもうとしています。
- 在宅医療を支えている診療所(1人医師)への積極的な評価もありません。

安全・安心な医療が崩れていく!!

今でもOECD平均の2/3という低い水準の医師数。国は、不足する医師の養成・充実に本気で取り組もうとはしていません。

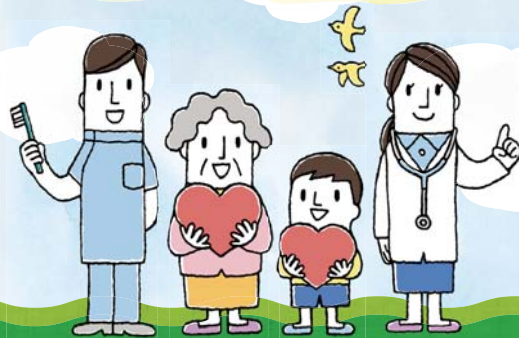
引き裂かれる  
患者と医療者!



厚労省幹部

急性期以外の病院はなくなるのが理想...  
特養はいずれ施設ではなく、  
家・すまいという位置付けになる。

患者負担は  
大幅に軽減を



vol.1 国が進める一体改革の問題点

埼玉県保険医協会

〒330-0074 埼玉県さいたま市浦和区北浦和4-2-2 アンリツビル5F  
TEL 048-824-7130 FAX 048-824-7547

## 国際的にも高い日本の窓口負担

日本の原則3割という窓口負担は、先進諸国で際立って高い水準です。OECD諸国では、イギリス、イタリアなど12カ国は原則無料（一般外来）、フランス、ドイツなど13カ国は少額な定額制、定率制です。ドイツでは、政権与党が医療費の窓口負担の廃止に向けて動き出しています。



先進諸国では窓口無料があたり前

### 窓口負担軽減で心身ともに改善

高齢者の医療費窓口負担が、69歳までの3割負担から70歳以降1割に軽減されることにより、心身の健康状態の改善が図られていることが、国際的な研究調査からも明らかになっています。

※東京大学院、筑波大学院、ハーバード公衆衛生大学院の共同調査

### ● 窓口負担が重い国々 2カ国

**高額な定率制**  
**日本** …… 一般30%、義務教育就学前20%  
**韓国** …… 外来30~55%、入院20%



### ● 窓口負担が軽い国々 13カ国

**少額な定率制**  
**オーストラリア**…15%：入院は負担なし  
**フランス**…30%：ただし、補完的な公的保険で負担はほとんどない など5カ国



**少額な定額制**  
**ドイツ**など8カ国  
**ノルウェー**…入院は負担なし  
**フィンランド**…18歳未満負担なし



### ● 窓口負担がない国々 12カ国

**原則無料**  
**カナダ/デンマーク**  
**イタリア/イギリス**など12カ国



出典：OECD編著「世界の医療制度改革」2004 / 明石書店2005年発行より作成  
 ※日本の義務教育就学前20%は2008年から、各国の状況は主に2000年時点のもの。

## 国が進めている一体改革とは... 所得の格差がいのちの格差へ



患者・利用者負担の大幅な引き上げが計画されています。お金のあるなしで、必要な医療・介護が受けられなくなります。

### 窓口負担の軽減こそ急務

埼玉県の 医師・歯科医師に聞いてみました

Q この半年間に、主に経済的理由から、治療を中断または中止する事例がありましたか？



医師・歯科医師に患者さんの受診中断についてアンケートを実施したところ、5割近い医療機関が患者さんの経済的理由による治療中断を経験していると回答しました。とりわけ歯科診療所は6割近くに達しています。

※埼玉県内の医療機関758施設（医科診療所379、歯科診療所349、病院30）が回答。  
 埼玉県保険協会「受診中断の実態調査」2010年11月。

### ● 狙われている負担増

- ▶ 通院するたびに窓口負担に別途100~200円上乗せ（受診時定額負担）
- ▶ 70~74歳の窓口負担を2割へ倍増
- ▶ カゼ・漢方・湿布薬などは全額自己負担
- ▶ 介護保険の利用料を1割から2割へ
- ▶ ケアプラン作成の有料化
- ▶ 生活援助介護や軽度者のサービスの保険ははずし

